

INVIZ PIPE



СИСТЕМА ДЛЯ КОНТРОЛЯ ТРУБ И СОСУДОВ С САМОЙ СВЕТОЧУВСТВИТЕЛЬНОЙ КАМЕРОЙ В МИРЕ



Версия с поворотным механизмом

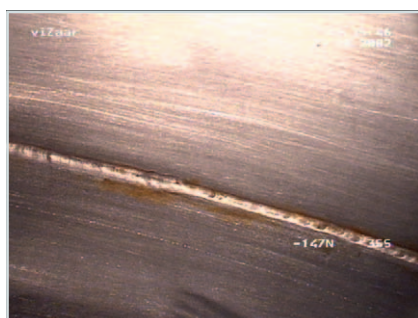
Система специально разработана для осмотра больших резервуаров через маленькие смотровые отверстия. Это стало возможным благодаря использованию технологии автофокуса и встроенной светодиодной подсветке. Раньше специалисты могли производить осмотр резервуаров только снаружи, не проникая внутрь. Теперь вам нужно лишь самое маленькое отверстие, и камера PIPE со 130° полем обзора мгновенно обеспечит вам прекрасное изображение внутреннего пространства сосуда.

ОБЛАСТИ ПРИМЕНЕНИЯ

- ✦ Осмотр труб диаметром от 42 до 800 мм
- ✦ Осмотр полостей до 7 кубических метров через 1,5" смотровое отверстие
- ✦ Общий осмотр больших объемов через небольшие смотровые отверстия
- ✦ Химические реакторы, резервуары с малым входным отверстием

УНИКАЛЬНЫЕ ТЕХНОЛОГИИ

- ✦ Светочувствительность цветной версии 0,1 люкс
- ✦ Светочувствительность черно-белой версии 0,0002 люкс
- ✦ Автоматический баланс белого для минимального искажения цвета
- ✦ Надежная светодиодная подсветка
- ✦ Равномерная подсветка по всему полю обзора
- ✦ Поле обзора 130°
- ✦ Автоматическая фокусировка
- ✦ Длина кабеля до 200 м
- ✦ Водонепроницаемость до 30 м





Оснастка для контроля резервуаров



Проталкивающее устройство



Платформа INVIZ® MATRIX



Кейс для хранения и транспортировки

ГОЛОВКА КАМЕРЫ

Сенсор 1/3" Sony® HAD Sensor

Превосходное разрешение 440 000 пиксел

Автоматическое время выдержки до 1/20 000 сек., сверхусиление

130° поле обзора, автофокус

Встроенная светодиодная подсветка

Адаптер для центраторов и проталкивающих устройств

Автоматический баланс белого

КОНФИГУРАЦИЯ СИСТЕМЫ

Цветная камера INVIZ® PIPE (PAL, NTSC)

Черно-белая камера INVIZ® PIPE

Полугибкий базовый кабель до 30 м

Возможность увеличения длины кабеля до 200 м

Оснастка для контроля резервуаров. Диапазон наклона $\pm 160^\circ$

РАЗМЕРЫ И ВЕС

Головка камеры: $\varnothing 43 / 100$ (116) мм

Общая масса от 10,5 до 25 кг (в зависимости от длины кабеля)

Внешние размеры могут отличаться в зависимости от модели

МОНИТОР И БАЗОВЫЙ БЛОК

10,4" сенсорный ЖК-дисплей с высоким разрешением 1024 x 768 пиксел

Запись фото (JPG / BMP) и видео (AVI / MPG) изображений

Сенсорный интерфейс и горячие клавиши

Надежные разъемы

Дистанционное управление

РАБОЧИЕ УСЛОВИЯ

Рабочая температура от -10 до 50 °C

Водонепроницаемость до 30 м (версия без поворотного механизма)

Требуемая мощность 5–30 Вт в зависимости от аксессуаров

АКСЕССУАРЫ

Скользящее покрытие

Центраторы

Кейс для транспортировки

Проталкивающие устройства

Аккумулятор

Внешний монитор



Авторизованный дилер viZaar industrial imaging AG:



viZaar industrial imaging AG
Hechingerstraße 152
72461 Albstadt/Germany
Fon: +49 (0) 74 32 / 98 37 5-0
Fax: +49 (0) 74 32 / 98 37 5-50
Freecall 0 800 / 360 03 71
info@vizaar.de
www.vizaar.de



FORT SA
3 rue Lambert
ZI de la Gaudrée
91410 Dourdan / France
Fon: +33 1 608 118 18
Fax: +33 1 645 995 73
info@fort-fr.com
www.fort-fr.com



ООО «Визар Рус»
Улица Профессора Попова, 37
197022, Санкт-Петербург / Россия
Тел: +7 985 222 06 77,
+7 812 748 28 47
info@vizaar.ru
www.vizaar.ru