



inviZ VUMAN [x-way]

Эффективный экономичный - **Vuman**





Широкий набор функций для простой и эффективной работы

Прибор INVIZ VUMAN безопасен и крайне прост в использовании, он может сохранять до конфигураций пользователя, благодаря чему вы можете немедленно установить индивидуальные настройки системы и информации, значительно экономя свое время. Устройство оснащено запатентованной катушечной системой; она нужна для сматывания эндоскопа определенной длины. Кроме того, система имеет следующие функции: управление эндоскопом INVIZ VUMAN осуществляется при помощи джойстика, который можно зафиксировать в определенном положении, чтобы провести более детальное обследование; мощная подсветка, которая значительно облегчает процесс осмотра, а также способствует быстрой и точной фокусировке изображения с расстояния от 2 мм до бесконечности. Благодаря оптическим характеристикам, превосходной передаче цвета и мощному набору функций для обработки изображений данного эндоскопа, вы всегда получаете яркие, максимально качественные изображения, даже в темных и больших помещениях.

Клавиатура INVIZ VUMAN обеспечивает моментальный прямой доступ к наиболее часто используемым функциям, таким как блокировка эндоскопа, фотография и запись. Такие функции как Баланс белого, яркость и контрастность способствуют получению ярких, четких изображений, необходимых для изучения и принятия решений. При открытии сохраненного изображения вы сможете увидеть именно то изображение, которое вы засняли и текст. **Вы увидите то, что есть на самом деле!** Вы можете выделить интересующие вас детали, дотронувшись до нужной области на сенсорном экране, изображения можно поворачивать, переворачивать, зеркально отображать. Удобный 10,4" экран с высоким разрешением позволяет детально проанализировать изображения как на улице, так и в помещении. По ходу наблюдения вы можете добавлять различные комментарии при помощи клавиатуры на сенсорном экране или же через внешний VGA выход передавать изображения на дополнительные мониторы и т.п.

Простое управление данными

Вы можете записывать видео в стандартном формате MPEG4, совместимом с платформой Microsoft XP, и ли фотографии, как в сжатом, так и в несжатом виде (глубиной до 32 бит). Посредством интерфейса USB 2.0 вы можете быстро передать до 150 часов видео с полным разрешением. Все результаты работы сохраняются в форматах, совместимых с Windows, таких как JPG, BMP и MPEG4. Функция Немедленный просмотр обеспечивает мгновенный доступ к ранее сохраненным результатам. Вы можете сравнить полученные результаты с некоторым эталоном, благодаря простой системе управления файлами с функцией «Увеличение передвижением». Более старые видео можно записать на ваш эндоскоп VUMAN, используя цифровые интерфейсы PAL и NTSC.



Мобильная панель управления с встроенным сенсорным 10,4" LCD дисплеем .



Простое управление эндоскопом, беспрепятственное распрямление 8м и более эндоскопов.



Маневренная 360° головка камеры, перемещаемая по 4м направлениям, управляемая джойстиком.



Жесткий диск на 150 Гб для записи наблюдений и другой информации.



Небьющаяся оптоволоконная подсветка, обеспечивающая на 2% больше света, максимизирующая расстояние осмотра и качество изображений.



Эндоскопы INVIZ с функцией «RF ready» (удаленный фокус) позволяют проводить разнообразные наблюдения быстро и с высокой точностью без необходимости менять оптические переходники, начиная от очень маленьких труб, где наблюдение проводится с небольшого расстояния, и заканчивая осмотром больших помещений.



Непревзойденно легкое, компактное устройство с увеличенной производительностью.



Сенсорный 10,4" LCD дисплей с разрешением 1024x768 пикселей, запись видео в формате MPEG4 и его воспроизведение при помощи новейших DVD плееров, совместимых с MPEG4.



Наслаждайтесь мобильностью и независимостью, даже когда эндоскоп намотан на барабан благодаря системе X-way.



Эксклюзивный алгоритм линейного позиционирования линз viZaar задает новые стандарты в удаленном видеонаблюдении. Разработанный нашей командой немецких инженеров, он обеспечивает высокое качество работы оптической системы и качества изображений.



Наше оборудование подходит нашим клиентам на 100% - наша служба помощи клиентам старается удовлетворить все требования наших покупателей, даже самые специфические. Наше оборудование соответствует стандартам ISO 9001, KTA 1401? кроме того мы нес тоим на месте и постоянно совершенствуемся.



Дополнительная NiMH аккумуляторная батарейка большой ёмкости обеспечивает мобильность и высокое качество работы системы даже в самых неблагоприятных условиях.



Контакт в России: (495) 741-71-88, 741-72-28, 763-12-85
Россия, Московская обл., г. Жуковский, ул. Ломоносова, д.29
E-mail: info@vizaar.ru



Новая панель управления со встроенным LCD монитором с высоким разрешением

Эргономичная панель управления весом всего 1.3 кг делает наблюдение простым и удобным, ведь управление всеми функциями системы осуществляется нажатием кнопки. Панель управления можно либо установить на специальную настраиваемую подставку, либо же повесить на плечевой ремень. Вне зависимости от того, где вы ее используете на улице или в помещении, высококачественный дисплей с высоким разрешением и мощной подсветкой, позволит вам получить кристально четкие снимки. Уникальные и высокотехнологичные функции, такие как Удаленный фокус, Приближение определенной области, Усиление изображения, гарантируют непревзойденную передачу деталей изображения. Функция «Передвинуть» прикосновением позволяет расположить текстовые и графические комментарии в любом месте изображения.

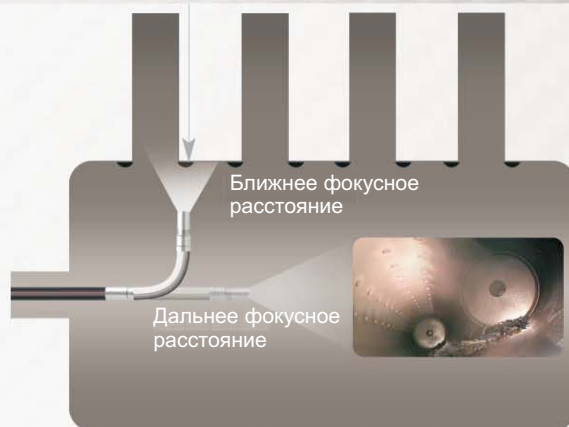
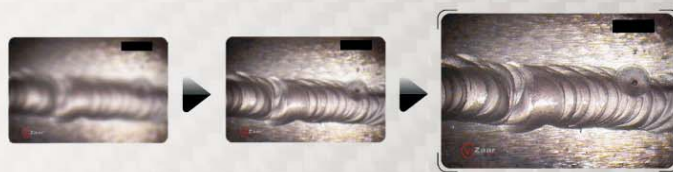
Преимущества удаленного фокуса перед обычными оптическими наконечниками



НЕОГРАНИЧЕННЫЙ
Удаленный фокус это значит, что эндоскоп всегда сфокусирован, и вам не надо постоянно менять оптические наконечники.

Всегда в фокусе!

Удаленный фокус с запатентованным алгоритмом линейного позиционирования линзы означает, что ни одна деталь изображения не потеряется (разрешение 30μm при расстоянии 2 мм = 1/333мм!)



Направляйте и фотографируйте

Экономьте время, деньги и улучшайте результаты исследований. Независимо от того, с какого расстояния вы снимаете с большого или маленького, сенсорная панель управления и удаленный фокус позволяют настроить качество изображения быстро и точно. Улучшенная светоотдача VUMAN обеспечивает уникальное качество работы оптических элементов, а мощные функции обработки изображений обеспечивают их непревзойденное качество и высокое разрешение, значительно уменьшая время наблюдения и затраты на него.



Новые видеоэндоскопы «Широкого диапазона» INVIZ VUMAN.

Самые современные и многофункциональные видеоэндоскопы «Широкого диапазона» с поворотным механизмом X-way и запатентованной функцией «Удаленный фокус».

Отзывы наших покупателей и наш собственный многочасовой опыт видеонаблюдений помогли нам создать многофункциональный и компактный видеоэндоскоп VUMAN. Благодаря новейшим технологиям и использованию современных материалов, таких как углеродистое волокно и алюминий, данная система сочетает в себе привлекательный дизайн и минимальный вес, максимальную прочность и практическую ценность.

Главной целью наших инженеров было разработать систему удаленного видеонаблюдения, которая обеспечивала бы превосходное качество изображений в любых условиях окружающей среды. Кроме того, мы не допускали никаких компромиссов между инженерным решением и качеством производства.

В результате появилась VUMAN система видеонаблюдения, которая значительно экономит время и деньги наших клиентов, благодаря широкому функциональным возможностям и непревзойденному качеству изображений.

VUMAN означает высокую производительность и эффективность. Система INVIZ VUMAN RF обеспечивает безопасность пользователя и уменьшает время простоя оборудования, потому что вероятность зацепления эндоскопа практически отсутствует, и внешние устройства также мобильны и удобны в использовании. VUMAN - это целостная, легкая, мобильная и компактная система видеонаблюдения. Уникальные запатентованные технологии и разработки, такие как «Удаленный фокус», встроенная высококачественная подсветка и подача воздуха, оптимальная длина эндоскопа и работа с барабаном, делают работу с устройством простой и позволяют настроить его в минимально короткие сроки.

Эндоскопы INVIZ VUMAN с функцией «Удаленный фокус»

Эндоскопы INVIZ VUMAN полностью соответствуют высоким стандартам фирмы viZaar, благодаря которым она заработала свою репутацию. Сделанные в Германии, эти технически сложные, взаимозаменяемые эндоскопы, уже не раз доказали, что это достойное вложение средств, которое поможет вам справиться с любой, даже самой сложной задачей, не только сегодня, но и завтра.

- В стандартном варианте доступны эндоскопы любого диаметра длиной до 15 м, обеспечивающие максимальную независимость и удобство в работе.
- При разработке данного устройства мы опирались на отзывы наших покупателей, наш собственный значительный опыт удаленных видеонаблюдений и опыт нашей ремонтной службы, которая занимается ремонтом не только нашей продукции, но и продукции других производителей.
- Прочная конструкция из нержавеющей стали с полиуретановым покрытием обеспечивает превосходную гибкость и скольжение эндоскопа, его характеристики гибкости и поворотности в 100 раз превосходят значения аналогичных вольфрамовых эндоскопов.
- Благодаря разнообразным проталкивающим и центрирующим устройствам, эндоскоп можно установить в нужное положение с высокой степенью точности, при этом совершенно не изнашивая его.
- Данный эндоскоп существенно отличается от всех остальных, уже устаревших эндоскопов с их ограниченным фокусом и необходимостью постоянно менять оптические наконечники, что крайне долго, дорого и неудобно. Для пользователей INVIZ с функцией «Удаленный фокус» подобные проблемы навсегда остались в прошлом.
- В ходе одного наблюдения условия окружающей среды могут кардинально поменяться, начиная от минимальных расстояний и заканчивая большими плохо освещенными пространствами, - и для проведения наблюдения вам понадобится только одно устройство INVIZ VUMAN RF.
- Устройство INVIZ revolver диаметром 12.7 мм является самым эффективным инструментом для обследования труб большой длины и сварочных швов. Вращающаяся, полностью настраиваемая, с возможностью поворота на 360° как по, так и против часовой стрелки, маленькая моторизированная головка камеры используется для качественных и простых наблюдений за сварочными швами и стенками труб.
- Вы можете выбрать эндоскоп такой длины, какой вам необходимо лишнюю длину можно безопасно намотать на барабан это поможет вам избежать повреждений и зацеплений эндоскопа. Прекрасная маневренность эндоскопа гарантирована, даже в том случае, если большая его часть намотана на барабан.
- Небьющаяся опволоконная подсветка обеспечивает на 20% больше света, делая эндоскоп 8/15 RF одним из самых ярких на рынке.
- Стандартные эндоскопы RF без поворотного механизма X-way созданы специально для работы в трубах в неблагоприятных условиях в течение длительного периода времени. Если их использовать в сочетании с различными центрирующими устройствами, данные эндоскопы с их пружинным наконечником, плотно прикрепленным к вставной трубке, являются, несомненно, самой экономически эффективной системой, благодаря им вы можете осмотреть трубы очень быстро и просто. Это самый лучший и, без всяких сомнений, самый прочный инструмент для осмотра труб.

Превосходный дизайн, потрясающие возможности, «Сделано в Германии». Надежность и удивительно низкая цена новых эндоскопов INVIZ стала возможной благодаря использованию проверенных технологий. В течение пяти месяцев семь дней в неделю, 24 часа в сутки проводились испытания, во время которых было осмотрено на предмет коррозии 50,000 труб общей длиной приблизительно 600 км и все это при помощи только лишь одного эндоскопа INVIZ.

Размеры (мм)	Ш 335мм x В 410мм x Г 275мм
Вес	7,4кг/9,9кг X-way
Характеристики окружающей среды	Рабочая Температура: -15°C - 48°C, температура хранения -25°C - 65°C, Относительная влажность максимум 95%, без конденсата
Вход переменного тока	26-256 В переменного тока/47-63 Гц/ максимум 175Вт
Корпус	Алюминий - углеродное волокно с эластомерными прокладками
Поворотный механизм X-way	Встроенный компрессор, не требующий обслуживания
Видео вход	PAL или NTSC, составное или S-видео, автоматическая регистрация
Видео выход	Аналоговый VGA PC для подключения монитора (разрешение 1024x768)
Переходники, разъемы	USB 2.0, удаленное управление записью, дополнительный выход 12В постоянного тока/500мА/внешняя подача сжатого воздуха, аккумуляторная батарея
Подсветка	21Вт/высокоэффективная система оптической связи/срок службы лампы 750ч/качество дневного света 5700К/автоматическое отключение в случае использования светодиодных эндоскопов
Память системы	160Гб, до 15 ч записи видео в формате MPEG4 с высоким разрешением или несколько тысяч фотографий в формате BMP или JPG
Размеры (мм)	Ш 320мм x В(30/45*) x Г 230мм
Установка	Базовое устройство: встроенный рекордер/ Портативно: плечевой ремень или подвижная подставка
LCD монитор	10,4" LCD, контрастность 500:1, 350 кандел, трансрефлективная светодиодная подсветка, 65,535 цветов, обзор под углом со всех направлений +/- 80°
Управление	Надежный сенсорный дисплей, имеющий пять кнопок прямого доступа и джойстик
Корпус	Угловодородная конструкция с защитными полиуретановыми прокладками, мощная генераторная лампа 2,5м
Функции	Редактирование текста и размещение его в любом месте на экране, сохранение текстовых комментариев, 8x зум, возможность приближения отдельных областей изображения, поворот изображения на 360°, таблица соответствия цветов, настройка баланса белого время выдержки 220мс-10с,настройка подсветки и яркости, возможность сохранения до 9 пользовательских конфигурация рабочих настроек: цвета, контрастности, фокуса камеры, памяти, функции управления файлами и папками.

	8/8 RF X-WAY 8/15 RF X-WAY	8/8 RF 8/15 RF	6/8 RF 6/15 RF	6/8 RF LED 6/15 RF LED	6/8 S 6/15 S	Revolver 12.7/8 Revolver 12.7/15
Длина эндоскопа, м	8 / 26,3 15 / 49,3	8 / 26,3 15 / 49,3	8 / 26,3 15 / 49,3	8 / 26,3 15 / 49,3	8 / 26,3 15 / 49,3	8 / 26,3 15 / 49,3
Диаметр эндоскопа, мм	8,4	8,4	6,4	6,4	6,4	12,7
Разрешение камеры 440,000 пикселей (Г752xВ582)	x	x	x	x	x	x
Функция «Удаленный фокус» (RF) с алгоритмом линейного позиционирования линзы	x	x	x	x		x
Крепеж для дополнительных центрирующих инструментов	x	x	x	x	x	x
Стандартные центрирующие инструменты			x			x
Поле обзора	70°	70°	65°	65°	130°	60°
Направление обзора	0°	0°	90°	90°	0°	90° / 360°
Крепеж для дополнительного адаптера для бокового обзора	x	x				x
Высокоэффективный небующийся полимерный световод	x	x	x	White LED	x	x
Моторизированная вращающаяся оптика с функцией управления скоростью						x
На полиуретановом эндоскопе оплетка из износостойкой нержавеющей стали, гибкость которой в 100 раз превосходит вольфрамовую оплетку	x	x	x	x	x	x
Эндоскоп водонепоницаем до 1,5 Бар	x	x	x	x	x	
Эндоскоп имеет защиту от брызг						x
Вес, г	990 / 2,2 1360 / 3,0	870 / 1,9 1240 / 2,7	820 / 1,8 1140 / 2,5	820 / 1,8 1140 / 2,5	810 / 1,8 1130 / 2,5	1120 / 2,5 1520 / 3,4
Апртикуляция в двух плоскостях: вверх-вниз на +/-130°, влево-вправо на +/-90°	x					
Самоцентрирующаяся гибкая поворотная горловина		x	x	x	x	

Дополнительная подставка
1,5кг; 2,5 оси.
Используется для крепления LCD монитора на любую трубу или блок управления эндоскопом 

Дополнительный транспортный кейс
Размеры: Ш 635 x В 510 x Г 365мм, вес 12,25 кг
Кейс для транспортировки с колесами. 

Дополнительные центрирующие инструменты:

VUMAN 8  Ø 60, 44, 34, 24

VUMAN 6  Ø 44, 19, 10

Revolver 12.7  Ø 60, 46, 36, 26

Дополнительные приспособления для проталкивания 

Переходник для бокового обзора 

Дополнительная батарейка
Холодостойкая NiMH батарейка емкостью: 9А-ч, 24В. Время работы: 1.5 часа. Температура окружающей среды: -25°C-45°C. Зарядное устройство прилагается. 



Контакт в России: (495) 741-71-88, 741-72-28, 763-12-85
 Россия, Московская обл., г. Жуковский, ул. Ломоносова, д.29
 E-mail: info@vizaar.ru