

NEW:
As simple as
using a digicam!



Эндоскопы для труб



Функция удаленной настройки фокуса
Функциональные и простые в управлении эндоскопы

Контакт в России: (495) 741-71-88, 741-72-28, 763-12-85
Россия, Московская обл., г. Жуковский, ул. Ломоносова, д.29
E-mail: info@vizaar.ru



Области применения

INVIZ H4
Применяется для осмотра фармацевтических и других трубок с внутренним диаметром менее 12мм



INVIZ tube inspector 6
Применяется для осмотра труб с изгибами с внутренним диаметром от 12мм до 80мм



INVIZ tube inspector 8
Применяется для осмотра труб с изгибами с внутренним диаметром от 15мм до 100мм в неблагоприятной внешней среде



INVIZ revolver 12.7
Применяется для осмотра труб без изгибов с внутренним диаметром от 14мм до 70мм, чаще всего используется для контроля за состоянием швов



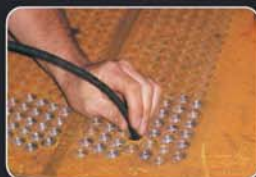
Название и адрес
Вашей фирмы

Самые современные технологии

Компания INVIZ всегда использует новейшие технологии при разработке своей продукции, для того чтобы вы могли проводить наблюдения быстро и эффективно, и, что главное, - безопасно. Никаких компромиссов между ценой и качеством: видеоэндоскопы INVIZ подходят для любых видов труб. Максимальный срок службы. Широчайшая область применения. Гарантированные результаты. Быстрый и недорогой ремонт в случае поломки. Мы учли все возможные пожелания, убедитесь в этом сами: просто позвоните ближайшему дистрибьютору INVIZ и протестируйте наше оборудование на месте!



Контакт в России: (495) 741-71-88, 741-72-28, 763-12-85
Россия, Московская обл., г. Жуковский, ул. Ломоносова, д.29
E-mail: info@vizaar.ru



Контакт в России: (495) 741-71-88, 741-72-28, 763-12-85
Россия, Московская обл., г. Жуковский, ул. Ломоносова, д.29
E-mail: info@vizaar.ru

inVIZ tube inspector 8 Remote Focus

Стандартная длина = 14.8м/8м

inVIZ tube inspector 6 Remote Focus

Стандартная длина = 14.8м/8м

inVIZ tube inspector 6 standard

Стандартная длина = 14.8м/8м

inVIZ tube inspector 4 standard

Стандартная длина = 14.8м/8м

inVIZ H4 [hybrid tubescope incl. camera]

Стандартная длина = 7м Ø4.0мм,
боковой обзор 90°

Мы уделяем внимание деталям – выигрываете от этого вы:

- Очень эффективный инструмент для осмотра внутренних поверхностей и сварочных швов труб с внутренним диаметром от 5 мм до 12 мм
- Широкая область применения: фармацевтика, электроэнергетика, химическая и пищевая промышленность
- INVIZ revolver 12.7: самый маленький в мире видеоэндоскоп с вращающейся головкой; прекрасное качество изображения, безостановочное вращение, возможность остановки.
- INVIZ tube inspector 8: сверхпрочный 8мм видеоэндоскоп; возможно использование дополнительных оптических наконечников для бокового обзора.
- INVIZ tube inspector 6: революционный 6мм эндоскоп с функцией удаленной настройки фокуса - компактная версия с боковым обзором для труб с большим количеством изгибов. **НОВИНКА:** светодиодная подсветка!
- INVIZ H4: Уникальная маневренность (позволяет пройти до 7 изгибов подряд), благодаря высококачественному стекловолокну и ультрасовременной технологии видеосъемки.
- Все системы INVIZ оснащены прекрасной системой подсветки, вне зависимости от длины
- Простая в использовании технология записи изображений и видео, позволяющая воспроизводить с помощью инструментов Microsoft WINDOWS®; возможность добавления текста при помощи стандартной PS -2 клавиатуры.
- Во время работы эндоскоп можно сматывать и разматывать по мере необходимости.
- Большой ассортимент различных центрирующих инструментов и проталкивающих устройств.
- Вы можете заказать уникальную систему, отвечающую вашим конкретным требованиям!

INVIZ
revolver 12.7**INVIZ**
tube inspector 8 RF**INVIZ**
tube inspector 6 RF**INVIZ**
tube inspector 4 / H4

Макс. диаметр

Габариты: Ш 429 x В450 x Г307

Вес, кг

13,1 кг (15м),
13,0 кг (8м)13,1 кг (15м),
13,0 кг (8м)13,8 кг (15м),
13,7 кг (8м)

13,8 кг (15м), 13,7 кг (8м)/ H4: 10,6 кг

Подсветка



6000 К дуговая электролампа дневного света, 500-1000 часов, неломающееся волокно

Сетевой ток

100-240 В переменного тока, макс. 90Вт, 50/60Гц

Поле обзора



60°

66°

66°

100°/H4: 70°

Фокус

Настраивается
вручную заранееДистанционное
управлениеБоковой обзор: дистанционное
управление, 1мм-150мм/прямой
обзор: фиксированный, 8 мм - ∞Фиксированный, 4мм-80мм
H4: фиксированный, 3мм -50мм

Водонепроницаемость до

1м

15м

15м

15м/H4: не водонепроницаем

Стандартная длина

14,8м/8м

14,8м/8м

14,8м/8м

14,8м/8м/7м

Опция



Добавление текста, 24 цвета текста, встроен в корпус эндоскопа, прилагается мини-клавиатура PS2

Опция



Устройство записи изображений: Размеры Ш264 x В95 x Г172; Вес 1,7 кг; 6,5" ЖК-дисплей, разрешение 640x480 пикселей; память CF-карта; формат изображений JPEG; видео- Apple Quicktime; функция управления подсветка, скорость; управление файлами стандартный CCA12MB USB картридер; 1 час записи=1Гб, дистанционный старт записи (2,5 м кабель)

Опция



Опция 1,5 кг; штатив поворачивается в 2,5 направлениях; используется для крепления ЖК-дисплея к трубке или к процессору эндоскопа

Опция



Размеры: В 635x Ш510 x Г365, вес: 12,25 кг; кейс на колесиках для транспортировки

Боковой обзор: прилагается, дополнительная опция/комплект

Прилагается
зеркальный
адаптерДополнительная опция:
90° призмный адаптер
для бокового обзораВстроено: 90° призмный
адаптер для бокового
обзораВстроено: 0°/H4: встроено: 90° призмный
адаптер для бокового обзора

Центровка головки камеры

Прилагается:



ø60, 46, 36, 26

Дополнительная опция:



ø 60, 44, 34, 24 мм

Прилагается:



ø 44, 19, 10 мм

Дополнительная
опция:

ø 11 мм

H4, прилагается:



ø 20, 14, 8 мм

Разрешение

PAL 440,000 ПИКСЕЛЕЙ (752X582), NTSC 380,000 ПИКСЕЛЕЙ (758X492)

PAL 290,000 ПИКСЕЛЕЙ, NTSC 250,000/H4:
7000 пикселей

Видеовыход

Составное + s-видео

Составное + s-видео

Составное + s-видео

Составное + s-видео

Датчик Изображений

1/4" Sony©
Hyper HAD CCD1/6" Sony©
Hyper HAD CCD1/6" Sony©
Hyper HAD CCD1/10" Sony© Hyper HAD CCD/ H4:
кварцевое волокно +1/4" Sony© Hyper
HAD CCD

Макс. Температура

Для эндоскопа: от -10°С до 40°С
Для головки камеры: от -20°С до 80°С (50°С для головок с светодиодной подсветкой)
Относительная влажность: от 30% до 90%

Дополнительные проталкивающие Устройства

